

ORTSGESPRÄCH

AUSGABE 2020

Kommunalwahl 2020



**Am 13. September
Bürgermeisterkandidat
Dr. Marc Schrameyer
und die SPD wählen!**

IN DIESER AUSGABE

**Sozial und Ökonomisch –
Das sind unsere Themen:**

- Wirtschaft und sichere Arbeit
- Familie und Bildung
- Klima und Mobilität
- Starkes Team für den Stadtrat

IBBENBÜREN

SPD

GUTE AUSSICHTEN FÜR EINEN STARKEN WIRTSCHAFTSSTANDORT

WOHLSTAND SICHERN

An der Wirtschaft hängt Ibbenbürens Wohlstand. Wir unterstützen deshalb unsere heimische Industrie, die Gewerbetreibenden, Dienstleister und den Handel – mit allem, was uns zur Verfügung steht. Ohne Arbeitgeber gibt es auch keine Arbeitsplätze.



MEHR GEWERBE- UND INDUSTRIEFLÄCHEN

Ohne Gewerbe- und Industriegebiete ist unsere Wirtschaft nicht zukunftsfähig. Wir brauchen deshalb weitere Gewerbe- und Industriegebiete. Nur dann können sich neue Unternehmen ansiedeln und bestehende Unternehmen expandieren. Uns ist dabei wichtig, dass neue Gewerbegebiete keine Belastung für Anwohner sind – sondern im Gegenteil so gestaltet werden, dass sie ein echter Gewinn für die Menschen sind. ■

ANSIEDLUNG VON FORSCHUNGSEINRICHTUNGEN UND DEN STADTWERKEN

Der Zuschlag für die Ansiedlung des Batteriezellenforschungszentrums auf dem ehemaligen Zechengelände mit Investitionen von mehreren hundert Millionen Euro und der geplanten Schaffung von bis zu 200 Arbeitsplätzen im Bereich Forschung und Entwicklung ist ein besonderer Erfolg für Ibbenbüren und unseren Bürgermeister Dr. Marc Schrammeyer, bringt er doch zugleich mit sich, dass Ibbenbüren auch Hochschulstandort wird. So wird es neben der Ansiedlung der Fraunhofer-Gesellschaft, die die Batteriezellenforschung betreibt, auch Ansiedlungen der FH Münster und der Uni Münster geben.

Ebenso ist die Ansiedlung der Stadtwerke Tecklenburger Land auf den ehemaligen Bergbauflächen und des DigitalHubs am Tecklenburger Damm ein großer Erfolg für Ibbenbüren. ■

GLASFASER FÜR ALLE

Ibbenbüren braucht die flächendeckende Breitbandversorgung. Jeder Haushalt und jeder Unternehmer benötigt heute schnelles Internet. Deswegen müssen wir dies weiter vorantreiben. Das 2016 gestartete Förderprojekt für den Breitbandausbau im Außenbereich – die Fördersumme liegt bei rund 13,5 Mio. Euro – versorgt mehr als 1.500 Haushalte, 18 Schulen und 48 Gewerbebetriebe mit schnellem Internet. Weitere rd. 200 Gewerbebetriebe werden noch folgen. Der Startschuss zum Ausbau ist Anfang 2020 erfolgt. ■



Der Glasfaserausbau schreitet voran.



Bereits vermarktet: das neue Gewerbegebiet in Schierloh Raum für Start-Ups



UNSERE ZIELE IM BEREICH WIRTSCHAFT UND ARBEIT

- Ausweisung neuer Gewerbe- und Industrieflächen.
- Entwicklung der ehemaligen Bergwerksflächen.
- Ausweisung von Flächen für die Ansiedlung von Dienstleistern.
- Bau eines Gründer- und Innovationszentrum.
- Ausbau der Stadtwerke Tecklenburger Land.
- Ausbau der flächendeckenden Breitbandversorgung.

SCHON IMMER UND AUCH IN ZUKUNFT HABEN WIR FAMILIEN BESONDERS IM BLICK

„Familie“ ist heute sehr vielfältig und braucht genauso vielfältige Rahmenbedingungen, damit sie gelingen kann. Wir als SPD stehen dafür, dass Familie gut in Ibbenbüren gelebt werden kann. Familienleben und Beruf sollen sich vereinbaren können. Dafür benötigen Eltern Kinderbetreuungsplätze. Die SPD Ibbenbüren stellt sicher, dass für jedes Kind ein Betreuungsplatz in einer Kindertagesstätte oder der Kindertagespflege zur Verfügung steht. ■

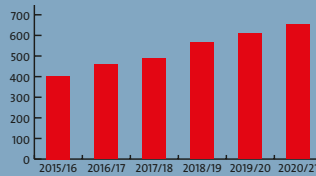
GUTES KANN IMMER NOCH BESSER WERDEN

- Wir fordern einkommensabhängige Beiträge für Mittagessen in Kita & Schule
- Wir möchten die Qualität des Mittagessens in den Kitas & Schulen weiter erhöhen.
- Wir fordern die einkommensabhängige Unterstützung bei Klassen- & Freizeitfahrten.
- Wir fordern die Einrichtung eines Familienbüros als zentrale Anlaufstelle für Beratungsleistungen

QUALIFIZIERTE GANZTAGSBETREUUNG AUCH IN DER SCHULE

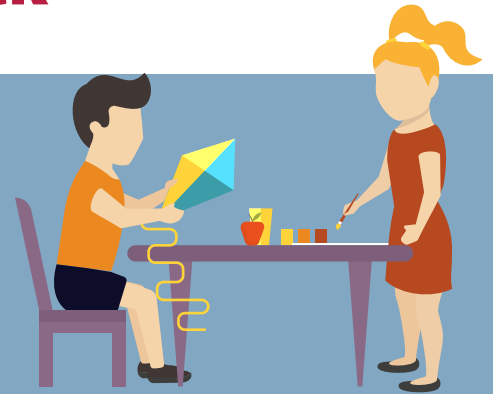
Ganztagsbetreuung hört nicht mehr mit dem Kindergarten auf. Immer mehr Familien benötigen für ihre Kinder in der Grundschule verlässliche Betreuungszeiten. Wir als SPD haben uns dafür eingesetzt, den offenen Ganztag an allen Grundschulen mit qualifiziertem Personal auszubauen. Die steigenden Anmeldezahlen geben uns Recht! ■

Entwicklung der U3 Kita und Tagespflege

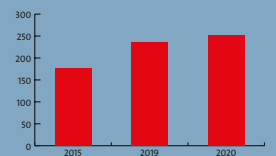


62% STEIGERUNG

Betreuungsquote von 30 % (in 2015) auf 42,3 % (in 2020) gestiegen.

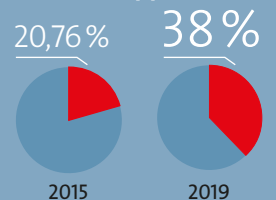


Tagespflegeplätze in Ibbenbüren:



40% STEIGERUNG

OGGS-Anmeldungen fast verdoppelt!



ERFOLG LÄSST SICH MESSEN:

- Versorgungsquote bei den Ü3-Kinder: 100 % (insgesamt: 1512 Plätze)
- Jedes Kind bekommt in Ibbenbüren einen Betreuungsplatz, wenn es diesen benötigt.
- Seit 2014 wurden fünf neue Kindergärten gebaut (2021: 29 Kindergärten)
- Kinderbetreuung ist uns viel wert! Die Ausgaben für Kinderbetreuung sind gestiegen von 5 Mio. auf 16,3 Mio. Euro!



Kinderland Helder mann park



Kita Wunderblume in Püßelbüren



Kita Wiesenzerge, Westvorstand



ANGELIKA WEDDERHOFF
Wahlkreis 3, Uffeln



ANDREAS SANTE
Wahlkreis 4, Dickenberg



MICHAEL VOGELWIESCHE
Wahlkreis 19, Nordstraße



MARTIN WESTPHAL
Wahlkreis 5, Bockraden



CHRISTOPH SIEMON
Wahlkreis 6, Bockraden 2



WERNER DRESSELHAUS
Wahlkreis 21, Kreissporthalle



GUIDO OELGEMÖLLER
Wahlkreis 2, Püsselbüren 2



CHRISTIAN LUDEWIG
Wahlkreis 1, Püsselbüren 1



UWE WOBLEN
Wahlkreis 18, KIGA Max & Moritz



ANDREAS ROLKE
Wahlkreis 15, Langewiese



RALF STIENEKER
Wahlkreis 16, Merschwiese



**MARIE-LUISE
BALTER-LEISTNER**
Wahlkreis 17, AWO



MARCEL RÖCKER
Wahlkreis 12, Dörenthe



**SUSANNE
SPILKER-GOTTWALD**
Wahlkreis 14, Neustadt



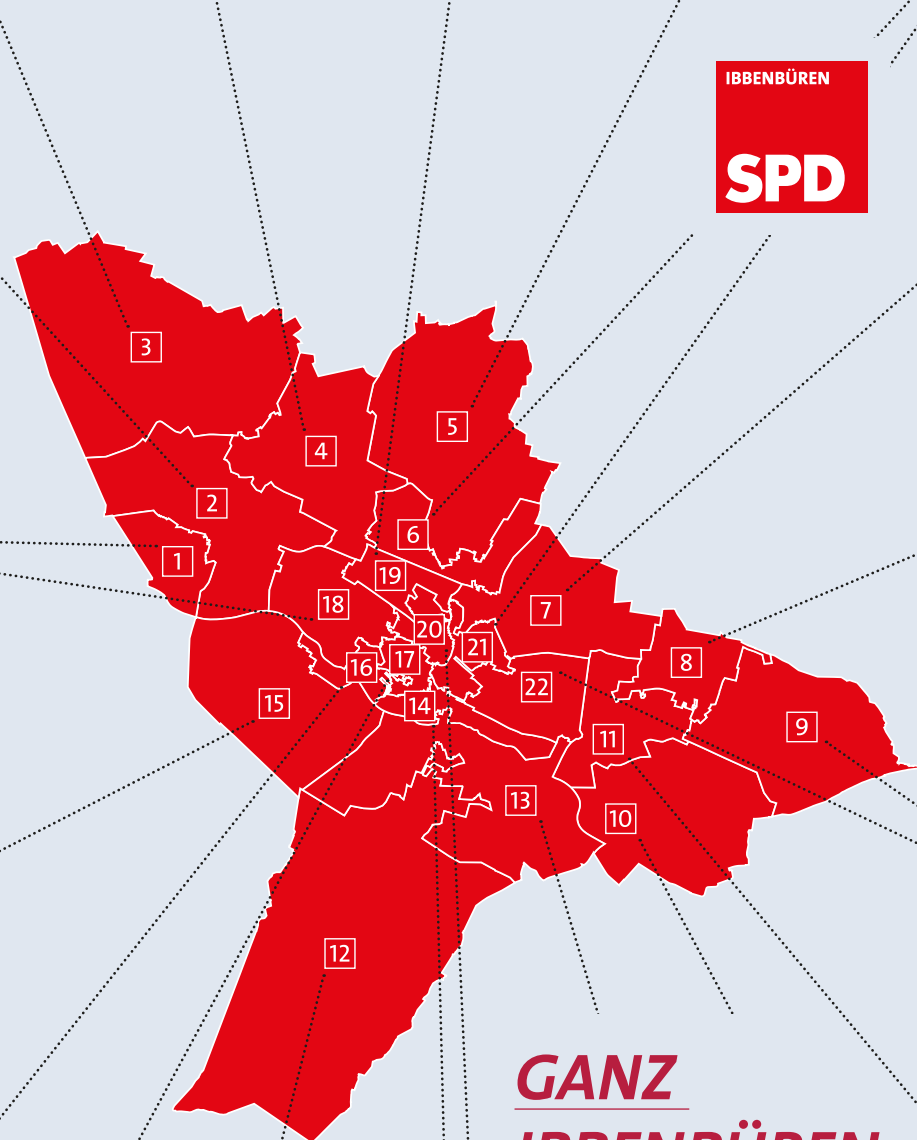
RENATE VEIT
Wahlkreis 20, SPK Neumarkt



**FRIEDHELM
HUNDERTMARK**
Wahlkreis 13, Lehen



NORBERT KIPP
Wahlkreis 10, Laggenbeck Mitte



IBBENBÜREN
SPD



JÜRGEN BOSSE
Wahlkreis 7, Schafberg



PETER DIERKES
Wahlkreis 8, Fisbecker Forst



ROLAND SCHOLTES
Wahlkreis 9, Laggenbeck HS



HERMANN HAFER
Wahlkreis 22, Kepler Gymnasium



KARL-HEINZ VÖLLER
Wahlkreis 11, Laggenbeck Süd

**GANZ
IBBENBÜREN
IM BLICK**

www.spd-ibbenbueren.de

MEHR ALS 3 MIO. EURO SIND BEREITS IN DIE AUFWERTUNG DES AASEE-AREALS GEFLOSSEN!

- Rundwegsanierung
- Aufwertung Beach-Area
- viele neue Sitzgelegenheiten, Sichtachsen, ein Steg
- neue Wegeverbindung zur Groner Allee
- Sanierung des Spielplatzes, Aufwertung des Wasserspielplatzes

DAS IST WIRKLICH TOLL GEWORDEN: DIESE INVESTITIONEN HABEN SICH MEHR ALS GELOHNT!

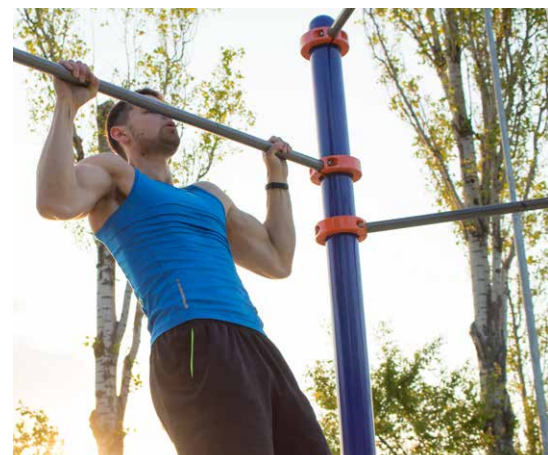
WEITERE RÄUME FÜR JUGENDLICHE BEWEGUNG

Es wird noch ein neuer Outdoorsportpark entstehen, der den jetzigen Skater-Park in neuem Glanz erscheinen lassen wird. Die Dirtbikeanlage wird saniert, eine neue Calisthenics-Anlage gebaut und eine Mini-Pump-Track-Anlage ergänzt das Ensemble. Man darf gespannt sein!

In einem Calisthenics Park trainiert man mit seinem Eigengewicht an verschiedenen hohen Stangen (ähnlich Barren und Reck beim Geräteturnen). Angefangen mit Klimmzügen, Liegestütze, Parcours, Freerunning bis hin zu turnerischen Höchstleistungen am Parallelbarren. Dann wird klar, was eine Human Flag, ein Front Lever, Back Lever oder eine Planche sein kann.

Auf dem neuen Mini-Pump-Track kommen alle Rollsportarten wie Skateboards, Inliner, BMX-Räder und Mini-Roller auf ihre Kosten. Auf einem Rundkurs mit Wellen, Steilkurven und Sprüngen wird Geschwindigkeit durch reine Gewichtsverlagerung erzeugt. ■

UNSER AASEE IST EIN ORT ZUM (FREUNDE-)TREFFEN, SPORT TREIBEN, ENTSPANNEN ... EINFACH ZUM GENIESSEN. NAHERHOLUNG KANN SO SCHÖN SEIN.



WIR WOLLEN EINE KLIMANEUTRALE STADT UND MOBILITÄT FÜR ALLE



Tempo 30 in allen Wohngebieten – überall dort, wo es möglich ist.

UNSER MOBILITÄTSKONZEPT – SO WOLLEN WIR ALS SPD UNSEREN STRASSENVERKEHR NEU LENKEN

Wir machen ernst mit unserem Vorhaben, Mobilität in Ibbenbüren neu zu gestalten! Mit unserem Mobilitätskonzept stellen wir zukunftsweisende Weichen für einen „Verkehr von morgen“.

In den Wohnsiedlungen fordern wir Tempo-30-Zonen, wenn es verkehrstechnisch sinnvoll ist. Entsprechende Beschilderung oder Fahrbahnhinweise müssen kommen.

Durch einen verbesserten ÖPNV schaffen wir eine höhere Akzeptanz bei allen Bürgerinnen und Bürgern und reduzieren hierdurch den Individualverkehr. ■



Das macht Sinn: Solaranlagen auf allen kommunalen Gebäuden!

SOZIAL UND ÖKOLOGISCH – SO SIEHT UNSERE POLITIK FÜR IBBENBÜREN AUS

Wir als SPD werden noch stärker in den Umwelt- und Klimaschutz investieren. Auf unsere Initiative wurde im letzten Jahr ein umfassendes Klimakonzept erarbeitet, das viele wichtige Maßnahmen enthält. Unser Ziel heißt: klimaneutrale Stadt.

Wir werden die Buslinienfrequenzen erhöhen und die Radwege zwischen den Ortsteilen ausbauen und beleuchten. Auch nachhaltige Energiequellen haben wir im Blick. Kommunale und private Gebäude sollen flächendeckend mit Photovoltaikanlagen und Blockheizkraftwerken ausgestattet werden. Aktuell sparen wir hierdurch bereits jährlich 600 t CO₂ ein. Eigentümer von Neu- und Bestandsbauten sollen finanzielle Anreize erhalten, um ihre Dachflächen für erneuerbare Energien zu nutzen. ■

DAS NEUE SCHÜLERTICKET IST DER HAMMER!

Dass es unser Bürgermeister wirklich ernst damit meint, den öffentlichen Nahverkehr in Ibbenbüren zu verbessern, hat er mit dem 99-Cent-Ticket bewiesen. Mit dem Jahresticket kann täglich für 99 Cent so viel durch Ibbenbüren gedüst werden, wie man möchte. Dabei ist es egal, ob der Bus oder die Bahn gewählt wird.

Jetzt legt er bei den Schülertickets kräftig nach: Ab Februar 2021 bekommen alle Schülerinnen und Schüler, die auf einer städtischen weiterführenden Schule sind, ein neues Schülerticket. Das Ticket gilt an 365 Tagen im Jahr, nicht nur für den Schulweg, sondern auch in der Freizeit und in den Ferien, und ist im gesamten Tarifgebiet Westfalen gültig. Der Hammer dabei: Neben diesem tollen Angebot für unsere Jugendlichen kostet es die Stadt lediglich 3000 Euro mehr im Jahr und spart der Verwaltung dabei viel Arbeit bei der Abwicklung. Ein absolutes Gewinnerprojekt für alle Beteiligten: Schüler, Eltern, die Umwelt und die Stadt! Es muss halt einfach nur clevere Macher wie unseren Bürgermeister geben.



Der Tarifraum Westfalen umfasst das gesamte Münsterland bis zu den Niederlanden. Im Osten nach Ostwestfalen mit Bielefeld bis ins Mindener Land sowie nach Paderborn und Höxter. Im Ruhrgebiet reicht es im Süden bis nach Siegen.



SICHERHEIT IST MEHR ALS DAS FEHLEN VON KRIMINALITÄT

GUT VERSORGT

Ein gutes Leben bedeutet für viele Menschen ein langes und gesundes Leben. Gesundheit ist dabei für uns ein besonders hohes Gut. Dazu gehören für uns in Ibbenbüren eine hochwertige Gesundheitsvorsorge und -fürsorge und ein offener und gerechter Zugang zum Gesundheitssystem, wie wir ihn vor Ort vorfinden. Wie wichtig eine gute und hochwertige Gesundheitsversorgung ist, zeigt sich gerade auch in der aktuellen Corona-Krise. Zu einer guten Gesundheitsversorgung gehören auch immer ein leistungsstarker Rettungsdienst und eine ebensolche Feuerwehr, die in Notlagen schnell vor Ort sind. ■

HOCHWERTIGE GESUNDHEITSVERSORGUNG

Gesundheit ist für uns Sozialdemokraten ein Menschenrecht. Kommunalpolitik kann dabei ein gesundes Leben in Selbstverantwortung unterstützen und gezielt Hilfe bieten. Wir wollen eine Stadt, in der die medizinische und pflegerische Versorgung den vielfältigen Ansprüchen gerecht werden kann. Daher setzen wir uns für ausreichend Krankenhausbetten, Pflege-, Hospiz- und Palliativplätze sowie attraktive Angebote zur Ansiedlung von Ärzten und Dienstleistern im Gesundheitswesen ein. ■

SAUBERES IBBENBÜREN

Ein sauberes, gepflegtes Ibbenbüren ist ein lebenswertes Ibbenbüren. Eine saubere Stadt ist eine sichere Stadt! Wir setzen uns dafür ein, ein neues System von Abfallkörben in Ibbenbüren flächendeckend einführen und Haken für gelbe Säcke an den Laternenmasten anzubringen. Wir wollen ein Maßnahmenprogramm gegen illegale Müllablagerungen und ein Pflegekonzept mit Pflegestandards für unsere kommunalen Grünanlagen. ■

FEUERWEHR IBBENBÜREN

Die Ibbenbürener Feuerwehr zeichnet sich durch ihre Leistungsfähigkeit und die hohe Qualität ihrer Arbeit aus. Diese gilt es weiter auszubauen und die ehrenamtlichen Strukturen zu stärken. Durch den Bau der neuen Feuerwache in Laggenbeck, durch eine gute Ausstattung und vor allem durch ausreichendes und gut qualifiziertes Personal. ■



Die Polizeiwache hat bereits ein neues Domizil in Bau. Die Feuerwache Laggenbeck wird ebenfalls neu gebaut.



SICHERHEIT UND ORDNUNG IN IBBENBÜREN

Ibbenbüren profitiert seit Jahren von der guten Zusammenarbeit von Polizei und Verwaltung. Wir wollen diese Kooperation weiter durch den Ausbau der Präsenz der Polizei in der Stadt und eine Präsenzwache der Polizei in der Innenstadt stärken. Gleichzeitig setzen wir uns für einen Ausbau unserer City-Streife ein und begrüßen die Ordnungspartnerschaft zwischen Polizei und Stadt. Durch mehr Licht und den Ausbau der Videoüberwachung wollen wir für mehr Sicherheit sorgen. ■

MATTHIAS HIMMELREICH: „ZUSAMMEN MEHR ERREICHEN“



Mein Name ist Matthias Himmelreich und ich möchte Ihr Landrat im Kreis Steinfurt werden, um den Kreis Steinfurt lebenswerter und sozialer zu machen. Ich bin 31 Jahre alt und wohne mit meiner Familie im wunderschönen Kattenvenne in der Gemeinde Lienen.

Nachdem ich Wirtschaftsrecht und Steuerwissenschaften an der Universität Osnabrück studiert habe, arbeite ich seit 2013 als Referent für Versicherungen in einem international tätigen Unternehmen. Damit die Arbeit von uns allen mehr wertgeschätzt wird, engagiere ich mich in der IG Metall.

DIES SIND DREI MEINER HAUPTTHEMEN, FÜR DIE ICH STEHE:

- Schaffung von bedarfsgerechtem und bezahlbarem Wohnraum
- 365 Euro Ticket
- Ausbau Glasfasernetz bis zur „letzten Milchkanne“

In meiner Freizeit liegt mir der Sport besonders am Herzen. Als Handballer im TV Kattenvenne sind wir uns möglicherweise schon in irgendeiner Sporthalle im Kreis Steinfurt begegnet. Zuletzt habe ich als Schiedsrichter Handballspiele in der Oberliga Westfalen geleitet.

Ich mache seit vielen Jahren Kommunalpolitik für die SPD und weiß, was es heißt, ehrenamtlich tätig zu sein. Neben meiner Mitgliedschaft im Gemeinderat der Gemeinde Lienen (seit 2009) bin ich seit 2014 direkt gewählter Kreistagsabgeordneter im Kreis Steinfurt. Daher weiß ich, wo im Kreis Steinfurt der Schuh drückt.

Der Kreis Steinfurt muss sozialer werden. Ich will mich als Landrat dafür stark machen, dass alle Bürgerinnen und Bürger im Kreis Steinfurt bedarfsgerechten und bezahlbaren Wohnraum finden. Hierfür fehlen allein im Kreis Steinfurt 4.000 Wohnungen.

Ich will die Verkehrswende. Diese gelingt nur mit einem besseren und preiswerteren öffentlichen Nahverkehr. Mit dem 365 Euro Ticket möchte ich jeder Bürgerin und jedem Bürger ermöglichen, für 1 Euro am Tag den ÖPNV zu nutzen.

Ebenso wichtig sind Investitionen in die Digitalisierung. Jeder Haushalt im Kreis Steinfurt braucht einen Anschluss an ein schnelles Glasfasernetz. Außerdem muss der Mobilfunk an jeder Milchkanne verfügbar sein, damit wir alle unterbrechungsfrei telefonieren und im Internet surfen können. Das ist wichtig für die heimische Wirtschaft, für Schulen und Bildung und für immer mehr Menschen in unserem Kreis, die im Homeoffice arbeiten.

Ihr
Matthias Himmelreich

KONTAKT

matthias.himmelreich@spd-kreis-steinfurt.de



www.facebook.com/
matthias.himmelreich.spd/

DREI STARKE IBBENBÜRENER* INNEN FÜR DEN KREISTAG!



JUSTUS STROTHMANN

Ibbenbüren I – Wahlbezirk 23



GISELA LANG

Ibbenbüren II – Wahlbezirk 24



MARLIES STIENEKER

Ibbenbüren III – Wahlbezirk 25

Erneut bewerben sich drei erfahrene Genossinnen und Genossen aus Ibbenbüren um einen Platz im Kreistag. Sie werden unsere Stadt dort bestmöglich repräsentieren und sich für die Belange aus Ibbenbüren einsetzen.

IMPRESSUM

SPD Ortsverein Ibbenbüren
Breite Str. 5, 49477 Ibbenbüren
V. I. S. D. P.: Ralf Stieneker
Redaktion: Susanne Spilker-Gottwald

www.spd-ibbenbueren.de